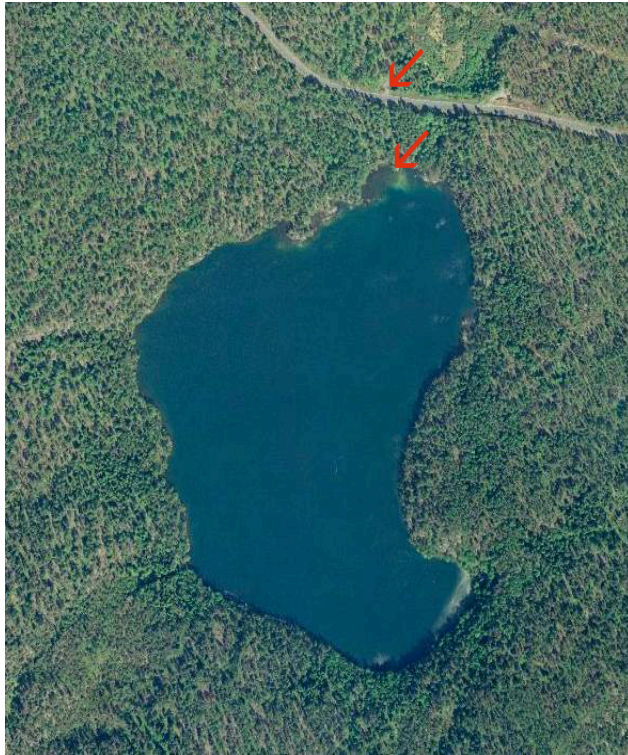


## Klaretjern, Aremark i Norge

Sjön ligger mellan Halden och Dalsland ca 25 km från Svinesund.



Klaretjern är en sjö med mycket god sikt (vi har haft minst 20m, det har rapporterats 40m), men ingen fisk vad vi sett.

Man kan köra antingen från Halden eller från Dalsland. Vägen är bättre om man tar E6 upp till Svinesund och kör igenom Halden, men dalslandsvägen är fin och mindre trafikerad. Det tar ca 25 minuter från Svinesund och man följer väg 21 genom Halden och följer den nästan hela vägen, sista biten är på väg 106. Det finns en plats att parkera på vid den övre pilen.

Gå över vägen och söderut ca 50 m (undre pilen) där finns en utmärkt plats att gå i. Vattnet är grunt ca 20m ut sedakommer man till en klippa med en avsats på 5 meter och botten på 15 meter. Det brukar finnas en termoklin på ca 15 meter där det blir väldigt kallt.

Som man kan se på ett par av bilderna finns det lite utlagda tunnor på olika djup, det finns även en flytande aluminiumställning längre ut i sjön med lina ned till botten. Vi har hittat 35 meter strax utanför aluminiumställningen och det ryktas om 40 meter.



Länk till Gule sider: <http://kart.gulesider.no/m/9J9Iv>

GPS: N 59° 8.422', E 11° 39.009'