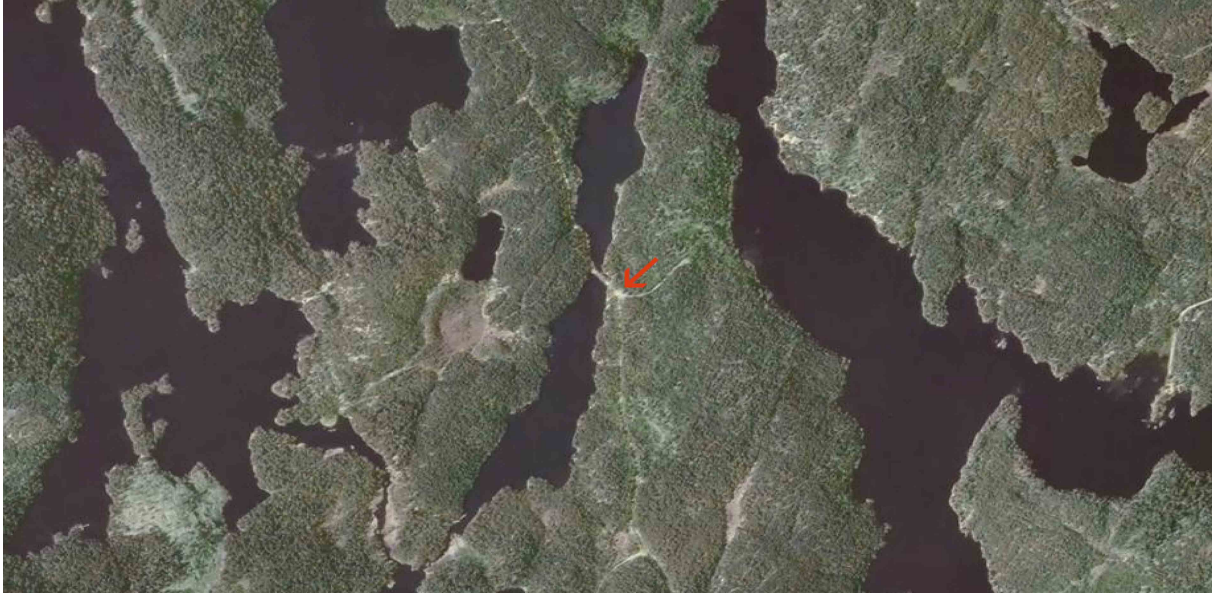


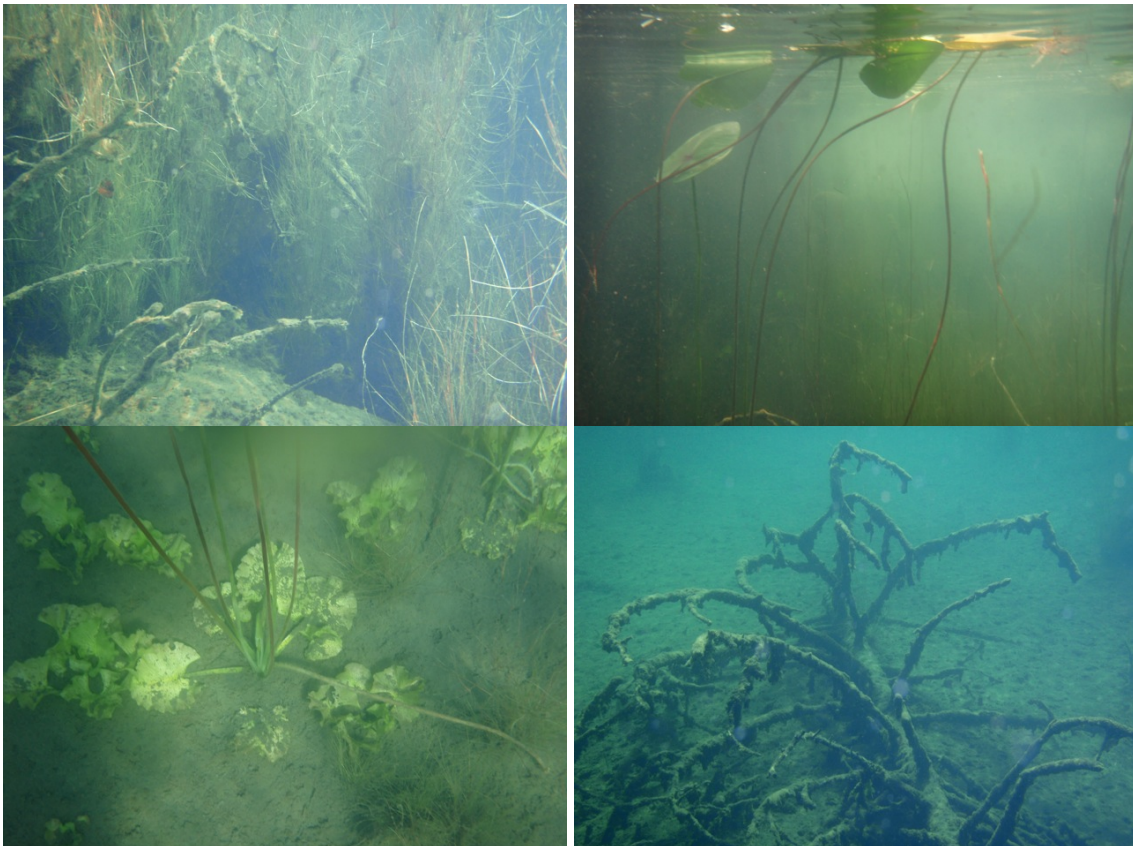
## Stora Hästevatten, Ucklum

Sjön ligger mellan Ucklum och Västerlanda, ca 6 mil norr om Göteborg.



Referenssjö (sjö som ej kalkas) med mycket god sikt, åtminstone 15 meter. Jag har ej kontrollerat djup men uppskattar norra sjön till 6-7 meter och södra ett par meter djupare. Det finns fisk, bland annat aborre, men eftersom den inte har kalkats så är den sur och ganska näringsfattig. Men det växer en hel del näckrosor i den norra sjön. Längs sjökanten har några träd vält ned och ligger med kronorna ned i sjön. Det ser ganska maffigt ut och är utmärkta dykmål. Sjöarna är inte så stora och man simma runt båda på två dyk. Södra sjön är djupare och är mer dramatisk, helst sydvästra delen.

Vid pilen finns det ett vindskydd med eldstad och en toalett. Det går att köra hela vägen, fast det är en ganska guppig skogsväg så se upp om du har låg markfrigång. Bohusleden går här och går över vägen mellan sjöarna.



Länk till Eniro med karta och flygfoto, sjön ligger i mitten: <http://kartor.eniro.se/m/IwZnT>

Koordinater: N 58° 3.614', E 12° 2.222' fler koordinatstyper finns på Eniro.